

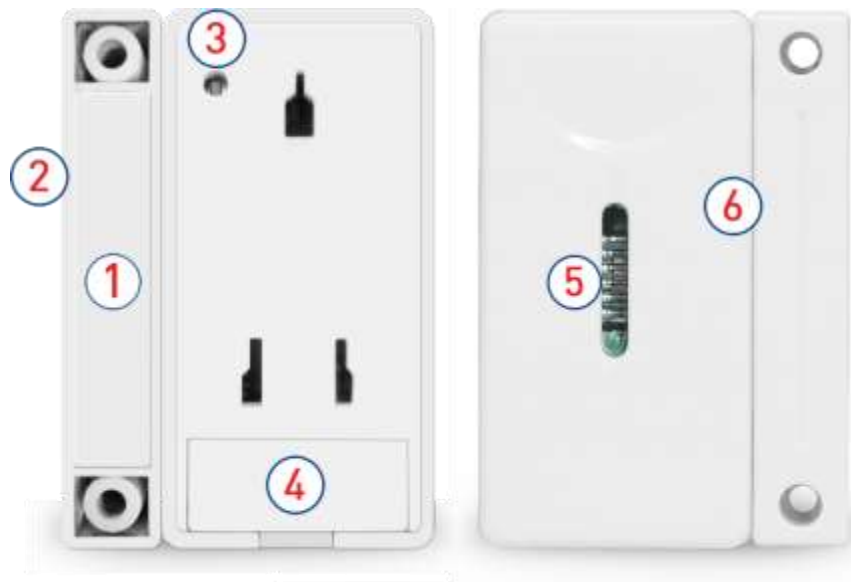
HOME[®] SECURE 868MHz

Draadloze Magnetische
Schakelaar



Algemeen beeld

Draadloze magnetische sensor voor het detecteren van openen en sluiten van deuren/ramen met de reed schakelaar. De magneetschakelaar bestaat uit een basis en een magneet. Als de magneet wordt verwijderd van de basis, dan stuurt de basis een draadloos signaal door naar het alarmpaneel. Het alarm gaat dan meteen af. De installatie is simpel en de sensor is te verenigen met ons HomeSecure PRO alarmsysteem.



- | | | | |
|---|---|---|---|
| 1 | Duaal bevestigen | 4 | Batterijklep |
| 2 | Magnetisch | 5 | LED indicator |
| 3 | Zelfsupervisielknop – houd de knop naar beneden terwijl u de batterij invoert voor het aan/uitzetten. | 6 | Reed schakelaar binnenin detecteert de magneet) |

Registreer de sensor

2.1 Registratie

Voor de sensor het alarm kan laten afgaan, dient het geregistreerd te worden in het alarmpaneel. Volg de instructies zoals hieronder:



Codeer de sensoren eerst in het alarmpaneel voor u ze op de juiste plek ophangt. Dat is een stuk makkelijker. Codeer de sensoren 1 voor 1!



The screenshots show the following steps:

- Menu screen with '8. Programming' highlighted.
- '8. Programming' screen with '1. Device' highlighted.
- '1. Device' screen with '1. Zone' highlighted.
- '1. Zone' screen with '1. WL. Register' highlighted.
- '1. WL. Register' screen with '1. By Code Learn' highlighted.
- '1. By Code Learn' screen with '1. WL. Zone 1' highlighted.
- '1. WL. Zone 1' screen showing a '60s' timer.
- '1. WL. Zone 1' screen showing 'WL. ID is:041BF7' and 'Save ID?'.
- '1. WL. Zone 1' screen with 'Change the name?' prompt.
- 'Name:' screen with a grid of alphanumeric characters for selection.

Gebruik de navigatieknoppen en [#] om bij stap 6 te komen. U heeft nu 60 seconden de tijd om de sensor af te laten gaan. Open de achterzijde van de sensor en verwijder het plastic van de batterijterminal. Verwijder het magnetische gedeelte van de basis en codeer. Sla het apparaat op door [#] te drukken bij stap 8. Het is mogelijk om het apparaat een naam te geven. Druk op [#] bij stap 9 en voer de gewenste naam in via de nummerknoppen – zoals een ouderwetse SMS.



Nadat de sensoren zijn gecodeerd, is het belangrijk dat u het zonetype instelt voor iedere sensor. Lees hier meer over op de volgende pagina.

2.2 Stel zonetype in

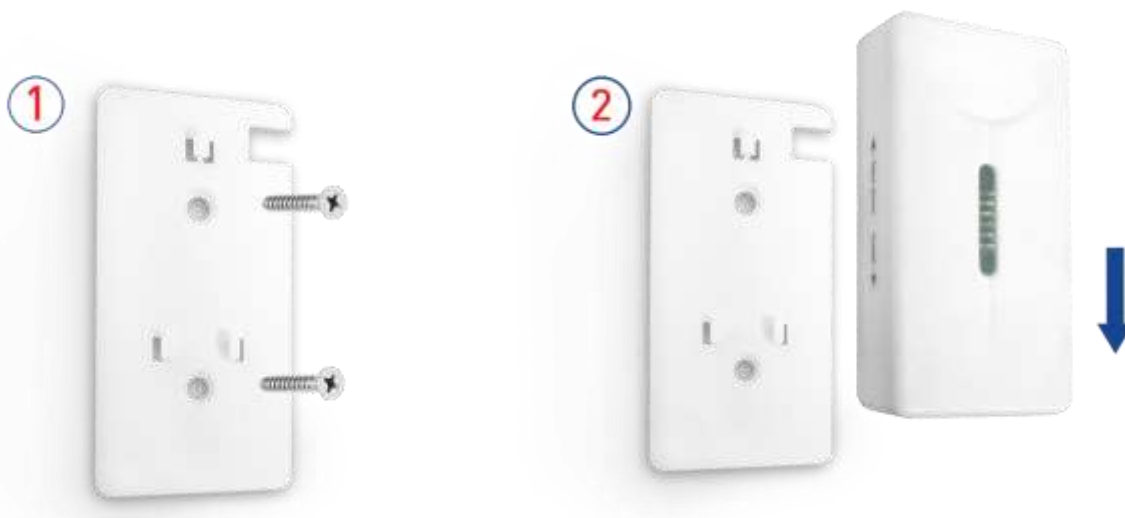


Zie meer over zonetypes bij [4.3 Zonetypes] op pagina 13 in de complete HomeSecure PRO handleiding.

Omschrijving installatie

3

Voor de sensor permanent geplaatst is, is het belangrijk dat u er zeker van bent dat het signaal het alarmpaneel kan bereiken. Test de sensor voor u het ophangt, zodat u zeker weet dat het optimaal functioneert. Zie [5.3 Signaaltest] in de complete HomeSecure PRO handleiding.



Vervolg op de volgende pagina ->



De achterzijde van de magneetschakelaar kan met de bijgeleverde lijn gemonteerd worden of met schroeven vastgemaakt worden op het raamkozijn. De schakelaar van de basis is aan de achterzijde bevestigd. De magneet kan met tape of met schroeven worden vastgemaakt.

De magneet moet aan de rechterzijde van de basis zitten. De magneet dient parallel aan de basis te zitten. Het kan van beide kanten en met het gezicht naar de basis worden verbonden.

Technische Parameters

Afstand	100 meter zonder obstakels, 30 meter met
Frequentie zender	868MHz
Stroomtoevoer	DC12V
Huisdiervriendelijk	Ja, tot 35kg
Batterij	1 x 12V 23A Batterij
Levensduur batterij	9-12 maanden
Bedieningstemperatuur	+10 - +55°C
Luchtvochtigheid	≤95%
Dimensies	(basis incl. achterzijde): H: 72mm W: 39mm D: 19mm (magneet): H: 72mm W: 14mm D: 17mm